

HÖLZER

TIMBER

MASSIVHOLZ

Wir verwenden ausschließlich massive, gesunde Laubhölzer, deren Verarbeitung unter genauer Kenntnis der spezifischen Eigenschaften erfolgt. Aktuell Eiche, Esche, Kirschbaum und Nussbaum. Die handwerkliche Sorgfalt beginnt bei der Auswahl und Zusammenstellung der einzelnen Hölzer und findet seinen Abschluss in der Oberflächenbehandlung. Alle bei ZEITRAUM verwendeten Hölzer stammen aus Wäldern nachhaltiger Forstwirtschaft.

Holz ist ein nachwachsender Rohstoff und CO²-neutral. Bei seiner Nutzung wird im Vergleich zu anderen Materialien die geringste Energie verbraucht. Sorgfältig konstruiert und gefertigt, entstehen außergewöhnlich langlebige Möbel.

Weitere Holzarten/Maße auf Anfrage. Im Objektbereich empfehlen wir DD-Lackierung der Oberflächen.

SOLID WOOD

We use only healthy, solid hardwood and work on it with our sound knowledge of all its specific characteristics. At present these woods are oak, ash, cherry and walnut. The craftsman's care begins with the selection and bringing together of individual woods and ends with treatments of the surface. All woods used by ZEITRAUM stem from sustainable forests.

Wood is a renewable resource and CO²-neutral. Compared with other materials its use requires the lowest amount of energy. Furniture with an exceptionally long life is produced through careful design and manufacture.

Further timbers/sizes on request. For contract use we propose DD-lacquer finish on table tops.



Esche
Ash



Eiche
Oak



Eiche wild
Knotty oak



Amerikanischer Kirschbaum
American cherry



Amerikanischer Nussbaum
American walnut



Amerikanischer Nussbaum wild
Knotty American walnut



Europäischer Nussbaum
European walnut

FARBOPTIONEN HOLZ

WOOD COLOUR OPTIONS

FARBBEIZE EICHE

Eine aufwändige Farbbeiztechnik sorgt für eine semi-transparente Optik und lässt die natürliche Struktur und Tiefe des Eichenholzes sichtbar. Die Oberflächenbehandlung erfordert handwerkliches Fingerspitzengefühl und kann daher nicht automatisiert werden: In mehreren Arbeitsschritten wird eine spezielle Beiztechnik zur Anwendung gebracht. Da die Mikrostruktur der Oberfläche nicht glatt, sondern gebürstet ist, erscheint das gebeizte Holz trotz seiner Färbung natürlich matt. Zur Farbfixierung wird die Farbbeize final matt lackiert.

COLOUR STAIN OAK

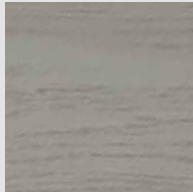
A complex technique of staining provides a semi-transparent appearance and allows the natural texture and depth of the oak to stay visible. The surface treatment requires manual dexterity and can not be automated: In several steps, a special technique of staining is put into application. Since the microstructure of the wooden surface is not smooth but brushed, the stained wood appears naturally matt despite his colouring. For color fixation, the color stain is finally lacquered matt.



kalk
chalk



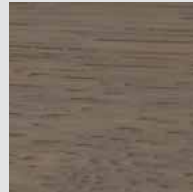
warmgrau hell
light warmgrey



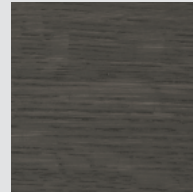
kaltgrau
cold grey



rauchblau
smoke blue



warmgrau dunkel
dark warmgrey



graphitgrau
graphite grey



graphitschwarz
graphite black



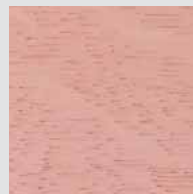
mintblau
mint blue



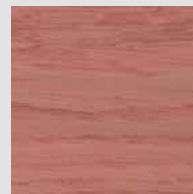
wasserblau
aqua blue



salbei
sage



pastellrosa
pink pastel



lachsrosa
salmon pink



mauve
mauve

FARBLASUR EICHE

Produkte: zinkgelb – E8, E8 LONGUE, E8 BANK // mohn – KIN

Die Farblasur unterscheidet sich in Anmutung und Technik wesentlich von der Farbbeize. Sie bleibt auf der Oberfläche, zieht also nicht ins Holz ein. Von einer deckenden Farblackierung unterscheidet sie sich durch die sichtbare Holzstruktur. Zur Farbfixierung wird die Farbbeize final matt lackiert.

FARBLACK FORMHOLZ / MDF

*Produkte: FORM – Sitzschale, FORM BAR – Sitzschale, SIMPLE, SIMPLE BUTTON, SIMPLE COMFORT, SIMPLE HI
**Produkte: OKITO PLY

COLOUR GLAZE OAK

Products: zinc yellow – E8, E8 LONGUE, E8 BANK // poppy – KIN

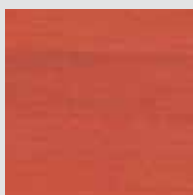
The colour glaze is substantially different in appearance and technique to the colour stain. It remains on the surface, does not soak into the wood. It differs from an opaque colour finish, because it allows the wood to stay visible. The color stain is finally lacquered matt.

COLOUR LACQUER PLYWOOD / MDF

*Produkte: FORM – Sitzschale, FORM BAR – Sitzschale, SIMPLE, SIMPLE BUTTON, SIMPLE COMFORT, SIMPLE HI
**Produkte: OKITO PLY



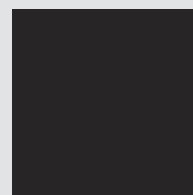
zinkgelb RAL 1018
zinc yellow RAL 1018



mohn RAL 2002
poppy RAL 2002



*weiß seidenmatt
*white silk-matt
RAL 9016



**Buche schwarz lackiert
**Beech black lacquered
RAL 9005